

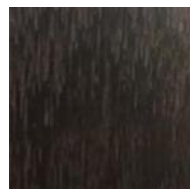
DECRA Veranstaltungssitz

Der DECRA ist ein hochwertiger Veranstaltungsstuhl mit integrierter automatischer Klappsitzfunktion für Theater, Konferenzhallen, Hörsälen, etc.

Installation: auf der "Flexrail"-Traverse, vor Kopf oder auf einer Bankstruktur.



- | | | | |
|--------------------|--|----------------------|---|
| Gestell | Sitzseitenstützen bestehen aus 60% glasfaser-verstärktem Polyamid und Klappmechanismus aus hochfestem Aluminiumspritzguss
Standardfarben: Schwarz oder Metallic-Silber | Zubehör | - Sitz- und Reihenummerierung
- Armlehnen
- Becherhalter
- Schreibtisch
- Perforation für Schallabsorption |
| Sitz | Sitzschale und Rückenlehne aus hochwertigem Sperrholz
Auch ohne Klappmechanismus lieferbar
Standardfarben: Mahagoni, Walnuss, Buche | Standard-Maße | Achsmaß: ca. 460mm
Sitz-Breite: ca. 420mm
Sitz-Tiefe (ausgeklappt): ca. 570 - 590mm
Sitz-Tiefe (eingeklappt): ca. 250mm
Breite Rückenlehne: ca. 420mm
Höhe Rückenlehne: ca. 430mm
Breite 1 Armlehne: ca. 40mm
Breite Tablett: ca. 90mm |
| Polster | Stoff oder Vinyl-Polsterung nach Katalog | | |
| Zertifikate | - Festigkeit und Dauerhaltbarkeit EN 12727:2000
- Brandschutzverhalten DIN 4102 B1 | | |
| Vorteile | - Unterschiedliche Größe und Breite der Sitzschale lieferbar
- Maximale Vandalismussicherheit
- Hoher Sitzkomfort aufgrund ergonomischer Gestaltung und eines Nachgebens des Sitzes
- Leichtes Umbauen, Verschieben und Reinigen
- Ideal für Teleskoptribünen aufgrund der geringen Sitz-Tiefe | | |



Mahagoni



Walnuss



Buche